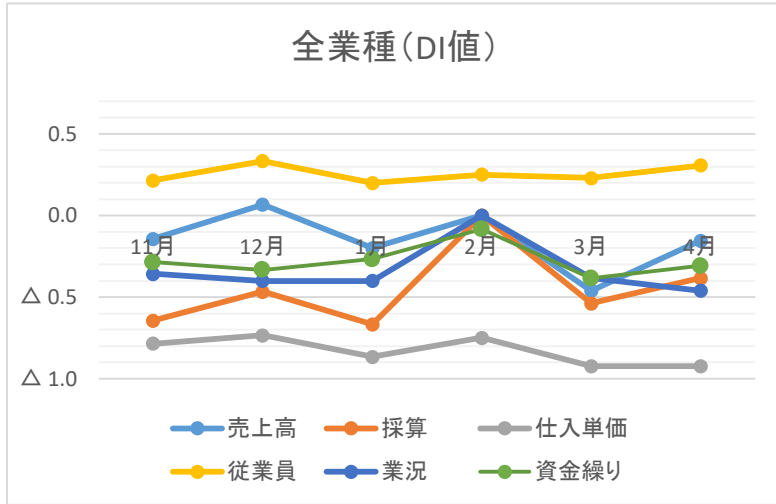


# 白河商工会議所LOBO調査結果(令和8年4月分)

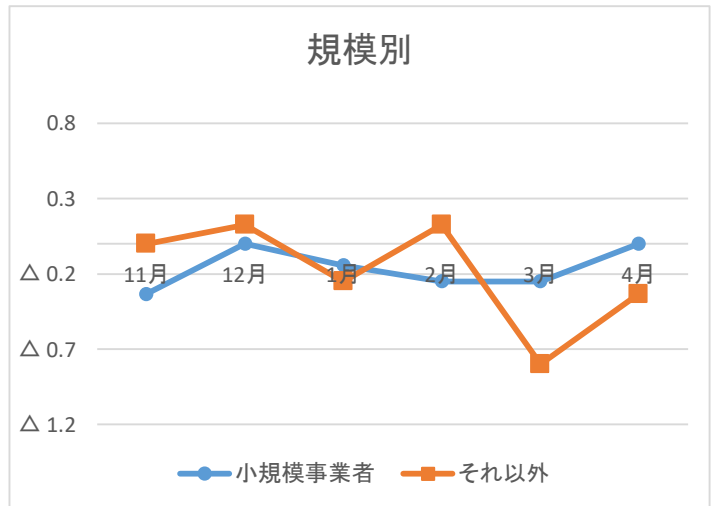
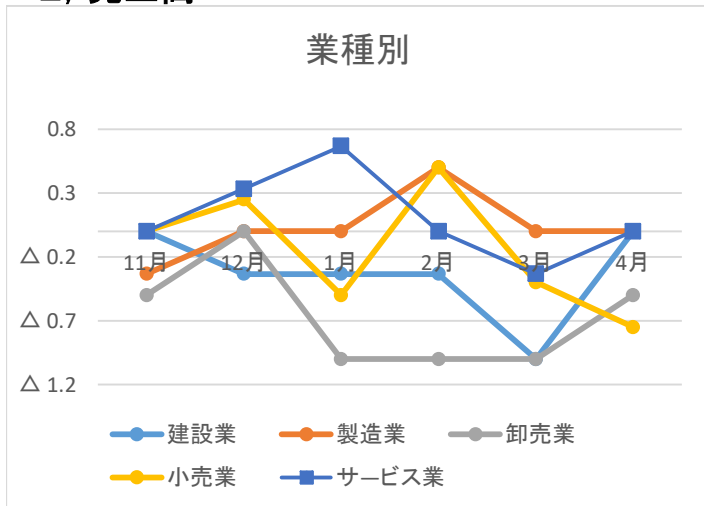
実施期間:令和8年 4.7~4.20 回答事業所: 13事業所

## 1, 全業種DI値



4月の全業種DI値を見ると、売上高は+0.3ポイント、従業員・採算・資金繰りは+0.1ポイント上昇した。  
一方で、業況は-0.1ポイント下降した。  
仕入単価は横ばいであった。

## 2, 売上高

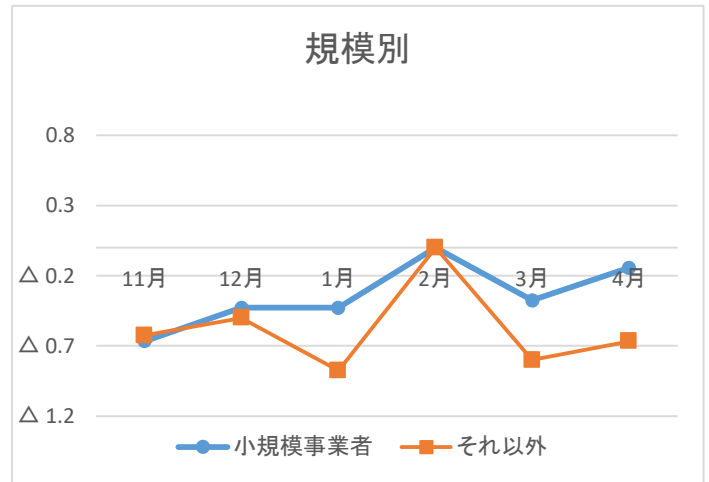
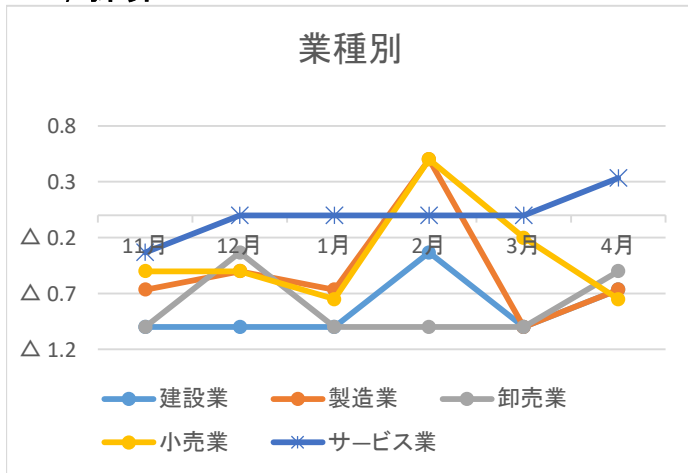


売上DIの推移

	11月	12月	1月	2月	3月	4月
全産業	△ 0.1	0.1	△ 0.2	0.0	△ 0.5	△ 0.2
建設	0.0	△ 0.3	△ 0.3	△ 0.3	△ 1.0	0.0
製造	△ 0.3	0.0	0.0	0.5	0.0	0.0
卸売	△ 0.5	0.0	△ 1.0	△ 1.0	△ 1.0	△ 0.5
小売	0.0	0.3	△ 0.5	0.5	△ 0.4	△ 0.8
サービス	0.0	0.3	0.7	0.0	△ 0.3	0.0
小規模	△ 0.3	0.0	△ 0.1	△ 0.3	△ 0.3	0.0
それ以外	0.0	0.1	△ 0.3	0.1	△ 0.8	△ 0.3

全産業の売上DIは前月と比べて+0.3ポイント上昇した。  
業種別に見てみると、建設業は+1.0ポイント、卸売業は+0.5ポイント、サービス業は+0.3ポイント上昇した。  
一方で小売業は-0.4ポイント下降した。  
製造業は横ばいであった。  
規模別に見ると小規模は横ばい、それ以外は-0.3ポイント下降した。

### 3, 採算

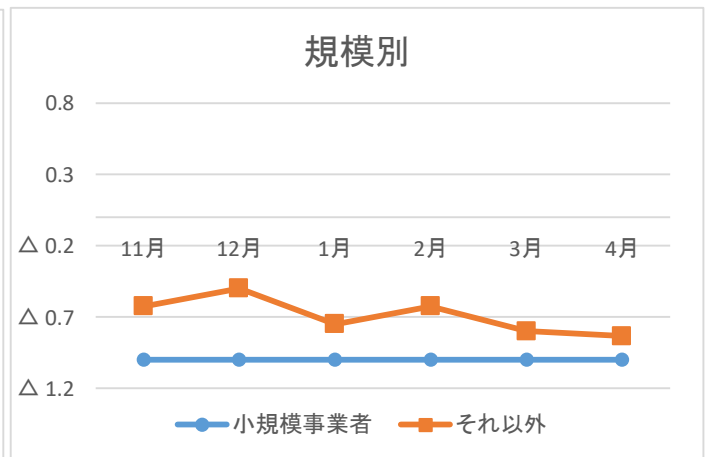
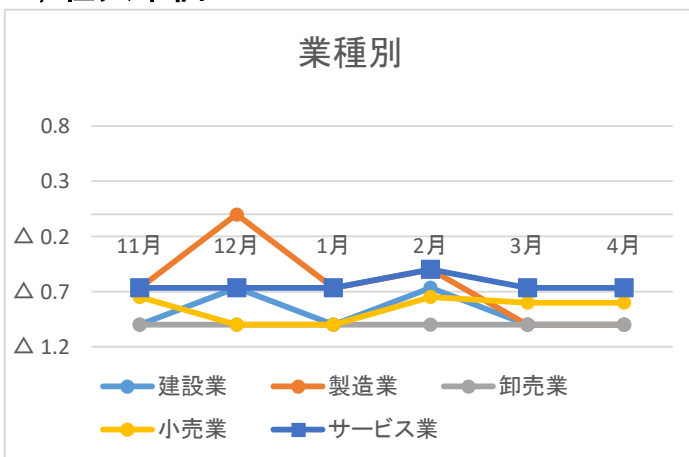


採算DIの推移

	11月	12月	1月	2月	3月	4月
全産業	0.0	0.0	0.0	0.0	0.0	△ 0.4
建設	△ 1.0	△ 1.0	△ 1.0	△ 0.3	△ 1.0	△ 0.7
製造	△ 0.7	△ 0.5	△ 0.7	0.5	△ 1.0	△ 0.7
卸売	△ 1.0	△ 0.3	△ 1.0	△ 1.0	△ 1.0	△ 0.5
小売	△ 0.5	△ 0.5	△ 0.8	0.5	△ 0.2	△ 0.8
サービス	△ 0.3	0.0	0.0	0.0	0.0	0.3
小規模	△ 0.7	△ 0.4	△ 0.4	0.0	△ 0.4	△ 0.1
それ以外	△ 0.6	△ 0.5	△ 0.9	0.0	△ 0.8	△ 0.7

全産業の採算DIは前月と比べて-0.4ポイント下降した。  
業種別に見ると、建設業、製造業、サービス業は+0.3ポイント、卸売業は+0.5ポイント上昇した。一方で小売業は-0.6ポイント下降した。  
規模別に見ると、小規模は-0.2ポイント、それ以外は-0.1ポイント下降した。

### 4, 仕入単価

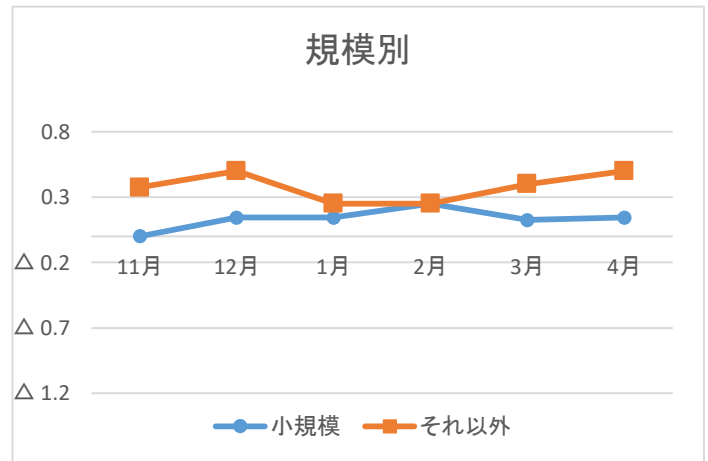
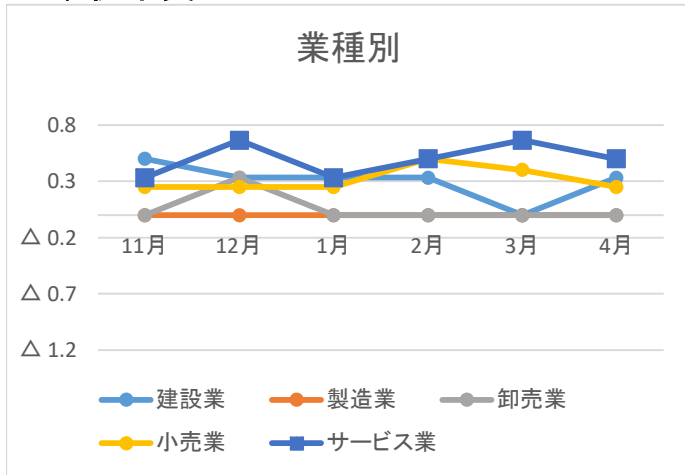


仕入単価DIの推移

	11月	12月	1月	2月	3月	4月
全産業	△ 0.8	△ 0.7	△ 0.9	△ 0.8	△ 0.9	△ 0.9
建設	△ 1.0	△ 0.7	△ 1.0	△ 0.7	△ 1.0	△ 1.0
製造	△ 0.7	0.0	△ 0.7	△ 0.5	△ 1.0	△ 1.0
卸売	△ 1.0	△ 1.0	△ 1.0	△ 1.0	△ 1.0	△ 1.0
小売	△ 0.8	△ 1.0	△ 1.0	△ 0.8	△ 0.8	△ 0.8
サービス	△ 0.7	△ 0.7	△ 0.7	△ 0.5	△ 0.7	△ 0.7
小規模	△ 1.0	△ 1.0	△ 1.0	△ 1.0	△ 1.0	△ 1.0
それ以外	△ 0.6	△ 0.5	△ 0.8	△ 0.6	△ 0.8	△ 0.8

全産業・業種別及び規模別においてすべて横ばいであった。

## 5, 従業員

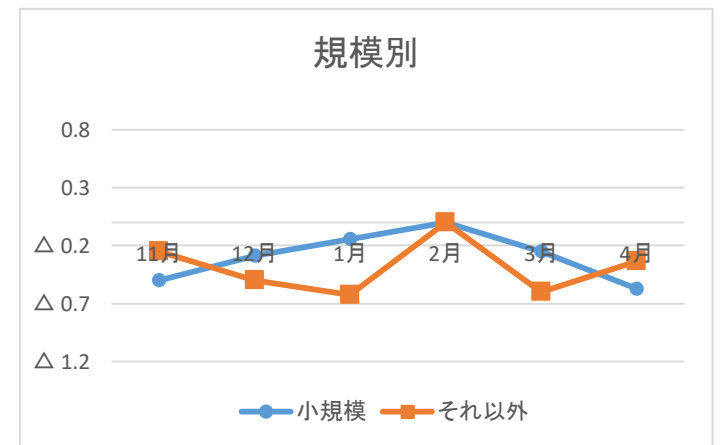
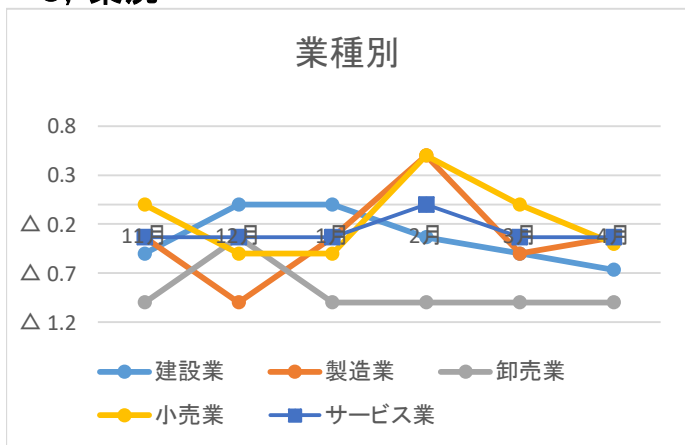


従業員DIの推移

	11月	12月	1月	2月	3月	4月
全産業	0.2	0.3	0.2	0.3	0.2	0.3
建設	0.5	0.3	0.3	0.3	0.0	0.3
製造	0.0	0.0	0.0	0.0	0.0	0.0
卸売	0.0	0.3	0.0	0.0	0.0	0.0
小売	0.3	0.3	0.3	0.5	0.4	0.3
サービス	0.3	0.7	0.3	0.5	0.7	0.5
小規模	0.0	0.1	0.1	0.3	0.1	0.1
それ以外	0.4	0.5	0.3	0.3	0.4	0.5

全産業の従業員DIは前月と比べて+0.1ポイント上昇した。  
業種別に見ると、建設業は+0.3ポイント上昇した。  
一方で小売業・サービス業は-0.2ポイント下降した。  
製造業・卸売業は横ばいであった。  
規模別に見ると、小規模は横ばい、それ以外は+0.1ポイント上昇した。

## 6, 業況

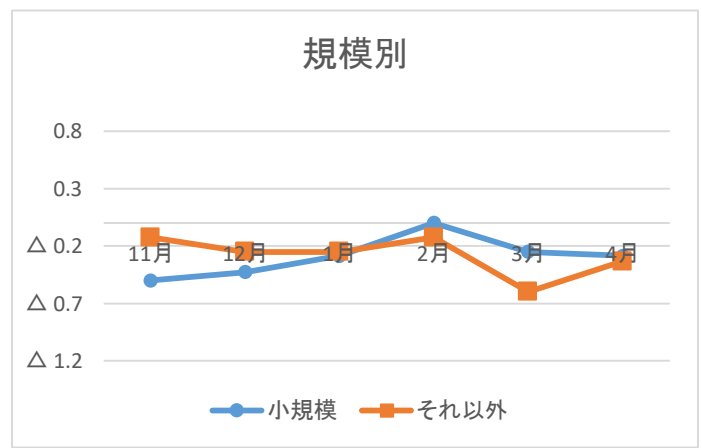
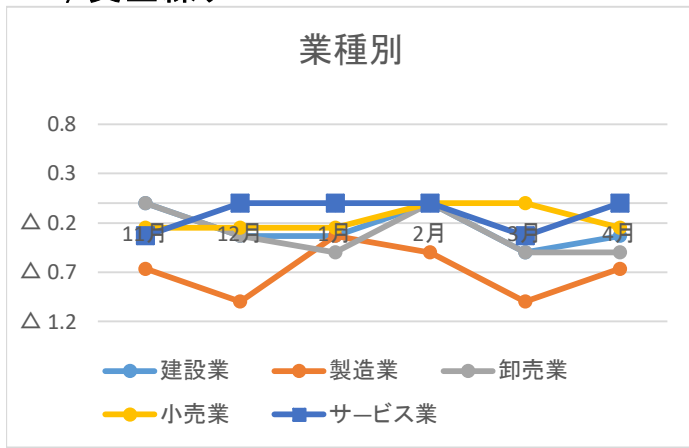


業況DIの推移

	11月	12月	1月	2月	3月	4月
全産業	△ 0.4	△ 0.4	△ 0.4	0.0	△ 0.4	△ 0.5
建設	△ 0.5	0.0	0.0	△ 0.3	△ 0.5	△ 0.7
製造	△ 0.3	△ 1.0	△ 0.3	0.5	△ 0.5	△ 0.3
卸売	△ 1.0	△ 0.3	△ 1.0	△ 1.0	△ 1.0	△ 1.0
小売	0.0	△ 0.5	△ 0.5	0.5	0.0	△ 0.4
サービス	△ 0.3	△ 0.3	△ 0.3	0.0	△ 0.3	△ 0.3
小規模	△ 0.5	△ 0.3	△ 0.1	0.0	△ 0.3	△ 0.6
それ以外	△ 0.3	△ 0.5	△ 0.6	0.0	△ 0.6	△ 0.3

業況の全産業DIは-0.1ポイント下降した。  
業種別に見ると、製造業は+0.2ポイント上昇した。  
一方で建設業は-0.2ポイント、小売業は-0.4ポイント下降した。  
卸売業・サービス業は横ばいであった。  
規模別で見ると、小規模は-0.3ポイント、それ以外は-0.6ポイント下降した。

## 7, 資金繰り



資金繰りDIの推移

	11月	12月	1月	2月	3月	4月
全産業	△ 0.3	△ 0.3	△ 0.3	△ 0.1	△ 0.4	△ 0.3
建設	0.0	△ 0.3	△ 0.3	0.0	△ 0.5	△ 0.3
製造	△ 0.7	△ 1.0	△ 0.3	△ 0.5	△ 1.0	△ 0.7
卸売	0.0	△ 0.3	△ 0.5	0.0	△ 0.5	△ 0.5
小売	△ 0.3	△ 0.3	△ 0.3	0.0	0.0	△ 0.3
サービス	△ 0.3	0.0	0.0	0.0	△ 0.3	0.0
小規模	△ 0.5	△ 0.4	△ 0.3	0.0	△ 0.3	△ 0.3
それ以外	△ 0.1	△ 0.3	△ 0.3	△ 0.1	△ 0.6	△ 0.3

全産業の資金繰りDIは前月と比べて+0.1ポイント上昇した。  
 業種別に見ると、建設業は+0.2ポイント、製造業・サービス業は+0.3ポイント上昇した。  
 一方で小売業は-0.3ポイント下降した。  
 卸売業は横ばいであった  
 規模別で見ると、小規模は横ばい、それ以外は+0.3ポイント上昇した。