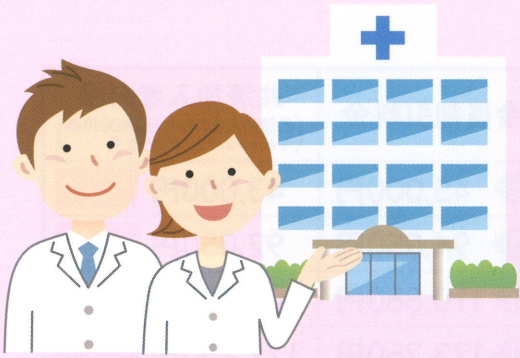


令和2年度

白河商工会議所会員限定

健康診断サービス事業

のご案内



当所では、会員サービス事業の一環で白河厚生総合病院と提携した健康診断の割引事業を開始します。皆様のニーズに合った各種健診が会員限定価格で受診いただけます。

会員の皆様はもとより、従業員の方々の健康管理にぜひお役立てください！

白河厚生病院で
受診する

PETがん健診・人間ドック

1 PETがん検診 平日限定 43,000円(税込)~

検査項目(所要時間)	商工会議所コース	ベーシックコース(日帰り)	スタンダードコース(日帰り)	エグゼクティブコース(1泊2日)
PET-CT検査	○	○	○	○
血液一般検査	-	○	○	○
血液生化学検査	-	○	○	○
腫瘍マーカー	-	○	○	○
便潜血(二回法)	-	○	○	○
尿一般検査	-	○	○	○
内臓脂肪測定	-	○	○	○
身体測定	-	○	○	○
医師診察	-	○	○	○
胸部CT検査	-	-	○	○
上腹部超音波検査	-	-	○	○
骨盤部MRI検査	-	-	-	○
経鼻胃部内視鏡検査	-	-	-	○
ヘリコバクター・ピロリ菌	-	-	-	○

2 人間ドック(1~3月 平日 日帰りAコース) 33,200円(税込)~

検査内容 ①問診・診察 ②身体測定 ③肺機能 ④血圧 ⑤便検査 ⑥尿検査
⑦血液検査 ⑧心電図検査 ⑨眼底・眼圧検査 ⑩聴力検査
⑪胸部X線撮影 ⑫胃部X線撮影 ⑬超音波検査

所要時間 8:30~14:30頃まで ※当日の状況によって変更します。

各料金・お申込み・お問合せは裏面をご覧ください