



**ご挨拶** 白河市内商工会議所・商工会連絡協議会  
会長 鈴木 俊雄  
(白河商工会議所 会頭)

常日頃より、市内の商工会議所・商工会の運営及び事業の推進について、ご支援ご協力を賜り、厚く御礼申し上げます。

当協議会は、白河市内の全体的な見地から市内商工業の総合的な改善発達を図り、兼ねて地域振興、社会一般の福祉の増進に寄与することを目的に、平成17年11月に経済4団体で設立し、敬老祝い商品券発行事業など各種事業に取り組んでおります。

さて、今回第3号となります広報誌「商商連だより」は、本協議会の活動をより広く市民の皆様にご覧いただくと共に、商工会議所・商工会が事業者・創業希望者の身近な相談窓口であることをPRするために、発行させていただきます。

さいごに、私たちの経済環境は今も目まぐるしく変化しています。現実を直視し、たゆまず自己変革に励まなければこの過酷な環境を生き残ることは出来ないと思いますので、引き続き、地元経済界を牽引すべく商工会議所・商工会が連携し、地域経済の活性化、中小企業・小規模事業者の支援に努めて参ります。

今後とも地元商工会議所・商工会をご利用いただきますようお願い申し上げます、挨拶といたします。



塩田副会長 (大信商工会) 会長  
鈴木俊雄会長 (白河商工会議所) 会頭  
鈴木博成副会長 (表郷商工会) 会長  
鈴木喜美監事 (ひがし商工会) 会長

～マル経融資制度創設50周年～

マル経融資制度が昭和48年10月に創設されてから令和5年10月に50周年を迎えました。創設当時は保有資産が少ない小規模事業者において資金調達力が課題となっており、商工会議所が国に要望する形で当制度が実現しました。

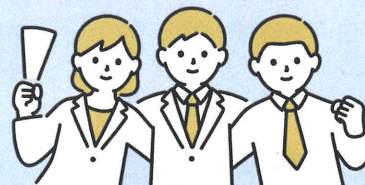
○マル経とは？

「小規模事業者経営改善資金」の総称です。商工会議所や商工会の経営指導を受けている小規模事業者の商工業者が、経営改善に必要な資金を**無担保・無保証人**でご利用できる日本政策金融公庫の公的融資制度です。

◆ご融資の条件

- ・貸付限度額：2,000万円（通常枠）
- ・返済期間： 運転資金 7年以内（据置1年以内）  
設備資金 10年以内（据置2年以内）

※融資利率は1.20%（令和5年12月1日現在）。利率は金融情勢により変わることがあります。詳細についてはお問合せ下さい。



○マル経を利用するためには？

マル経融資制度を利用するには商工会、商工会議所からの推薦を受ける必要があります。推薦を依頼するには、次の5つの要件を満たしている必要があります。

◆必要要件

- ①常時使用する従業員が20人以下  
[商業・サービス業（宿泊業・娯楽業を除く）の場合は5人以下]
- ②原則6カ月以上、商工会、商工会議所の経営指導を受けていること
- ③最近1年以上、商工会、商工会議所の地区内で事業を行っていること
- ④税金（所得税・法人税・事業税・住民税等）を完納していること
- ⑤商工業者であり、日本政策金融公庫の融資対象業種を営んでいること



△日本政策金融公庫  
「マル経」サイト

《《 詳細・ご相談は、お近くの商工会議所・商工会まで！ 》》



## 令和5年度 ふくしま県南地元企業説明会 開催報告

地元就職を希望する福島県県南地域の高校生と、新規高等学校卒業者を採用する意向がある県南地域の求人企業とのマッチングの場を創出するため、説明会を開催しました。



日時：  
令和5年11月21日(火)  
9:30~16:30  
場所：棚倉町総合体育館  
参加者：  
・生徒（対象：福島県県南地域の高校生）  
県南地域の高校5校 生徒290名  
・企業（福島県県南地域に拠点がある求人企業）  
県南地域の企業 79社

## ～創業支援～

創業を思い立ってから実現するまでの道のりは平坦ではなく、道しるべとなる創業計画書を作成することが重要です。資金調達や販路開拓、各種届出等、創業に向けてクリアしなければならないたくさんの課題を一つひとつ整理して夢への第一歩を踏み出しましょう！

▼HPはこちら

**【起業塾】のお知らせ（全5回のべ3日）**  
「創業前に必ず知っておくべき」ノウハウをお伝えします。



開催日：令和6年2月3日・2月10日・2月17日の各土曜日  
時間：各日9:30~16:30  
場所：東京第一ホテル新白河  
講師：波多野 卓司氏(中小企業診断士)  
こちらは表郷・大信・ひがし・西郷村商工会広域連携事業です。参加申込やお問い合わせは、表郷・大信・ひがし商工会までお願いします。



## ～補助金・助成金自動診断システム (Jシステム)のご案内～

国や県、白河市では、事業者の皆さまに対してさまざまな支援制度を実施しています。

このシステムでは、いくつかの質問事項にチェックするだけで、自社の課題に合った支援制度を診断することができます。

診断結果を確認した上で支援制度の内容を詳しく知りたい場合には、専門のスタッフによる個別相談（無料）や、申請手続きのサポート（有料）を受けることができます。必要に応じて利用をご検討ください。

（※個別相談及び申請サポートは、システム提供元である株式会社ライトアップの対応となります。）

（お問い合わせ先）  
白河市 商工課 商工振興係  
TEL:21-5910



JシステムのHPはこちら▶

## ～会員募集中！～

白河商工会議所・商工会（表郷・大信・ひがし）では随時、会員を募集しております。

会員になると、日本政策金融公庫の無担保融資（通称マル経）の利用や、経営指導員などによる経営支援や労務支援等を受けることができます。

その他にも、会員限定のセミナー・研修会の案内や会員同士の交流による情報収集など、メリットはたくさんあります。

### 【入会条件】

- ①白河市内に営業所等を有していること。
- ②その他条件については表郷・大信・東地区は各商工会、それ以外は商工会議所へお問い合わせください。



## 白河商工会議所

住所：白河市道場小路96-5  
TEL：23-3101 FAX：22-1300  
Mail：cci@shirakawa-cci.or.jp



HP



大竹(茜)



芳賀



大竹(洸)



X



Facebook



Instagram

お役立ち情報を発信中！

## 表郷商工会

住所：白河市表郷金山字長者久保2 表郷庁舎3F  
TEL：32-3065 FAX：32-3966  
Mail：omotego1@giga.ocn.ne.jp



おもてんくん



田中



HP



Instagram

## 大信商工会

住所：白河市大信町屋字町屋195  
TEL：46-2070 FAX：46-3600  
Mail：taishin1@coral.ocn.ne.jp



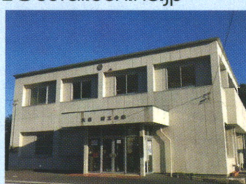
HP



ひじりん



渡辺



## ひがし商工会

住所：白河市東釜子字殿田表65  
TEL：34-2779 FAX：34-3787  
Mail：higashi1@coral.ocn.ne.jp



HP



佐藤



きつねっこん